



ADRESSE

43198 Saint Jean Lachalm

ID Unique

80092

ETARE N°

IS 198.006

TYPE

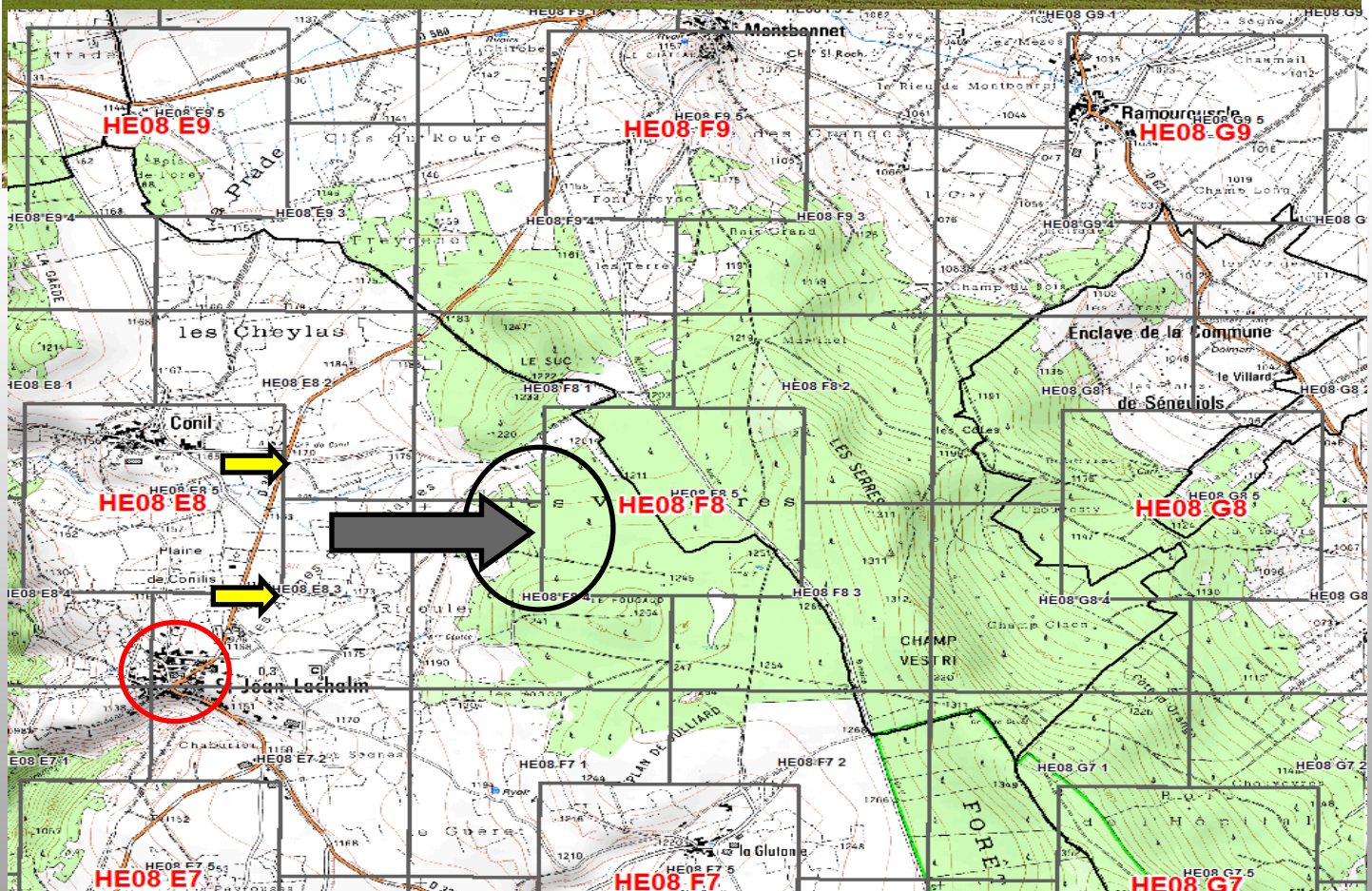
IND

GROUPEMENT

CENTRE

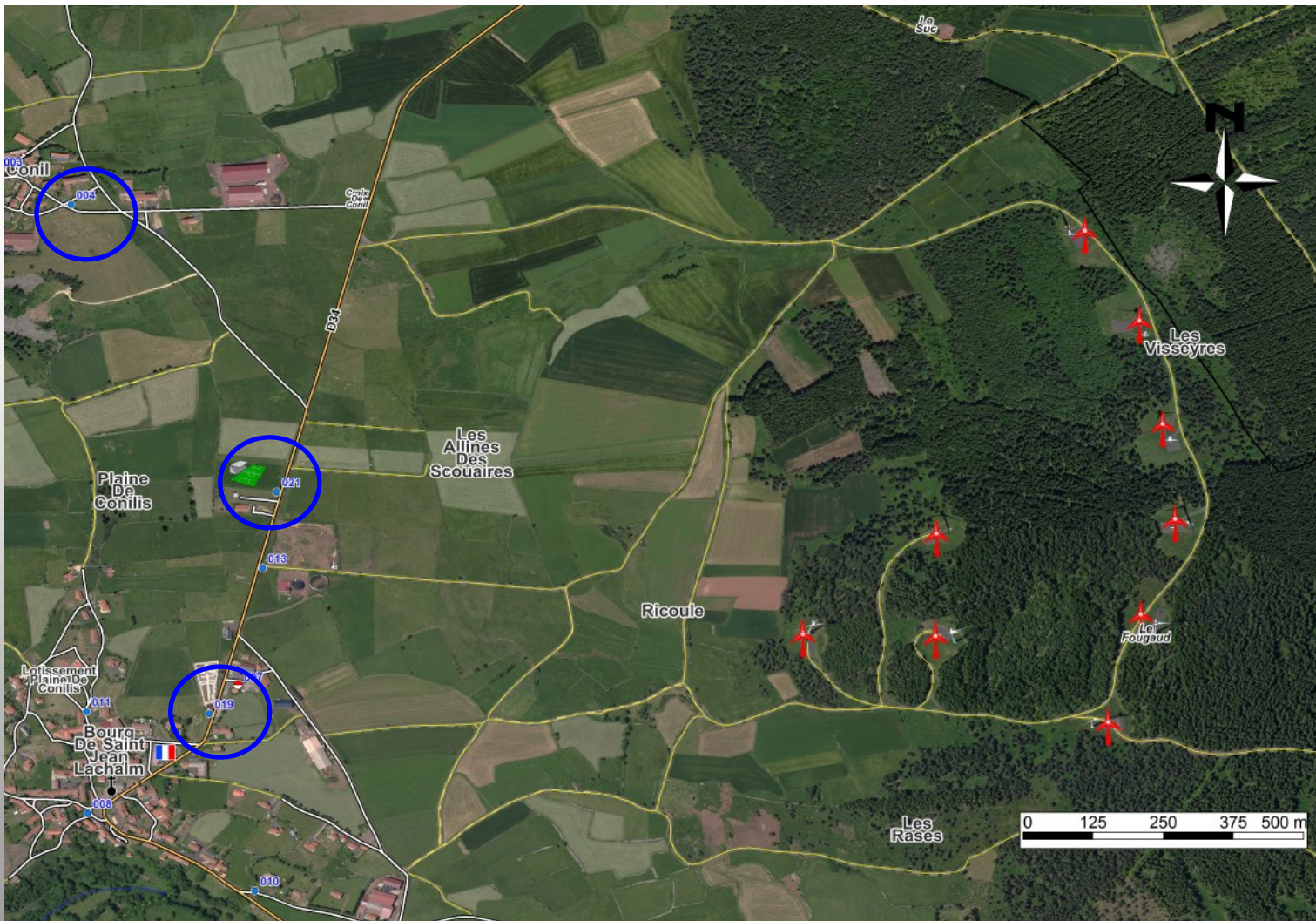
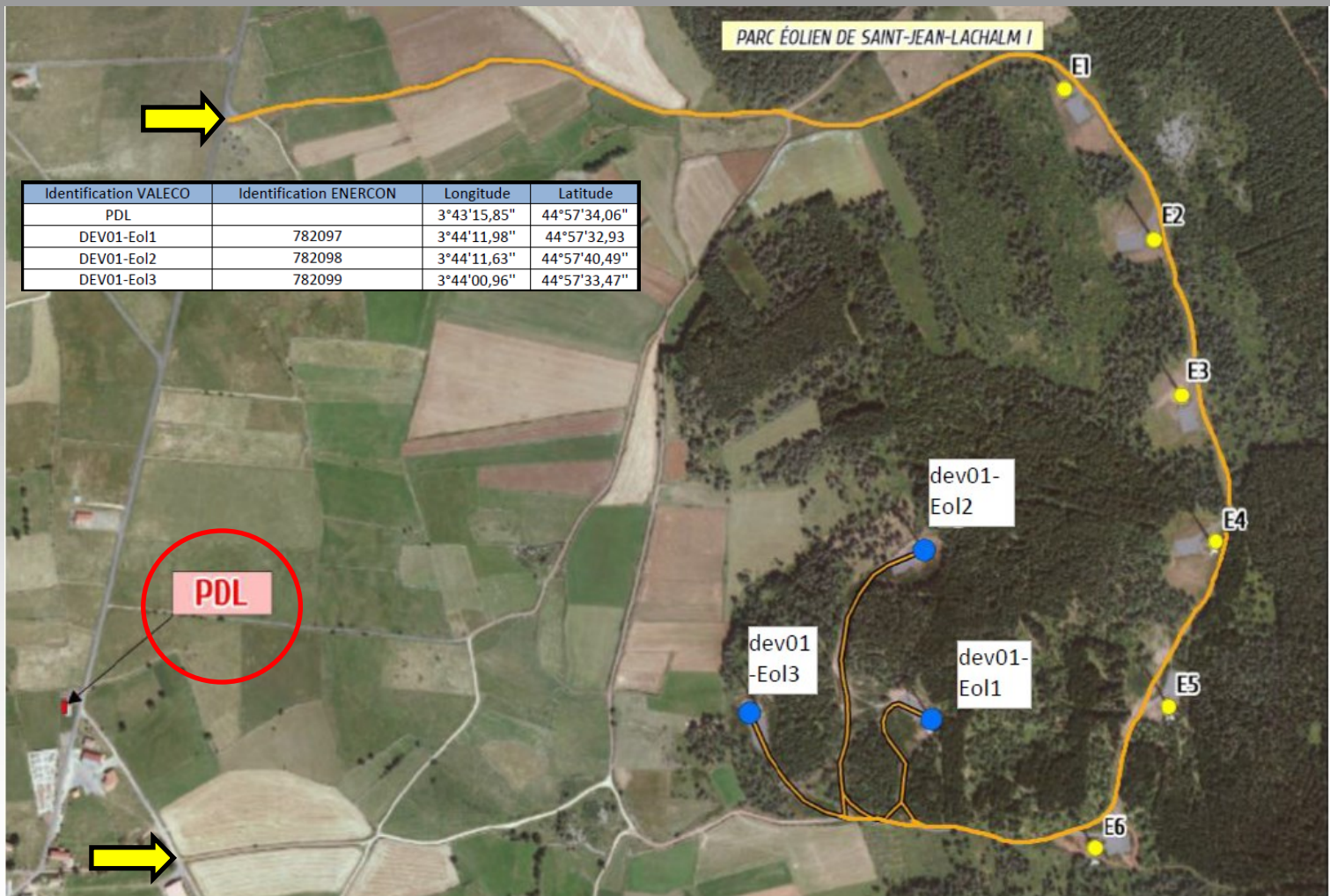
Installation technique Eolienne du
DEVES

Parc Eolien Saint Jean Lachalm

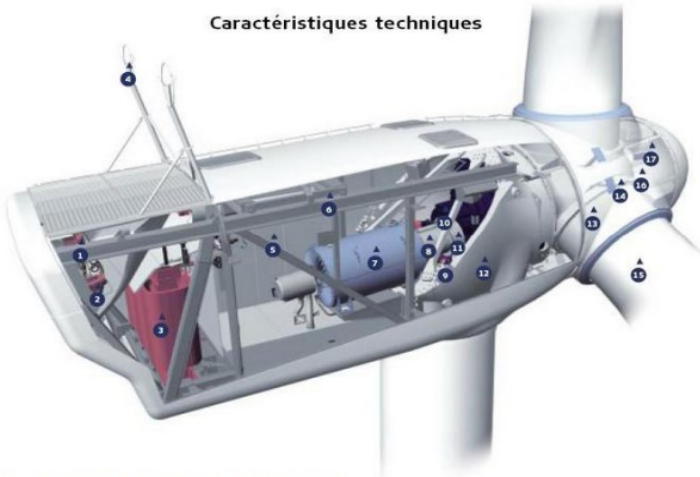


Mis à jour par le service prévision SDIS43 le 04/03/2021.
ETARE certifié conforme, sous réserves de modifications internes effectuées
sur le site, non transmises au SDIS43





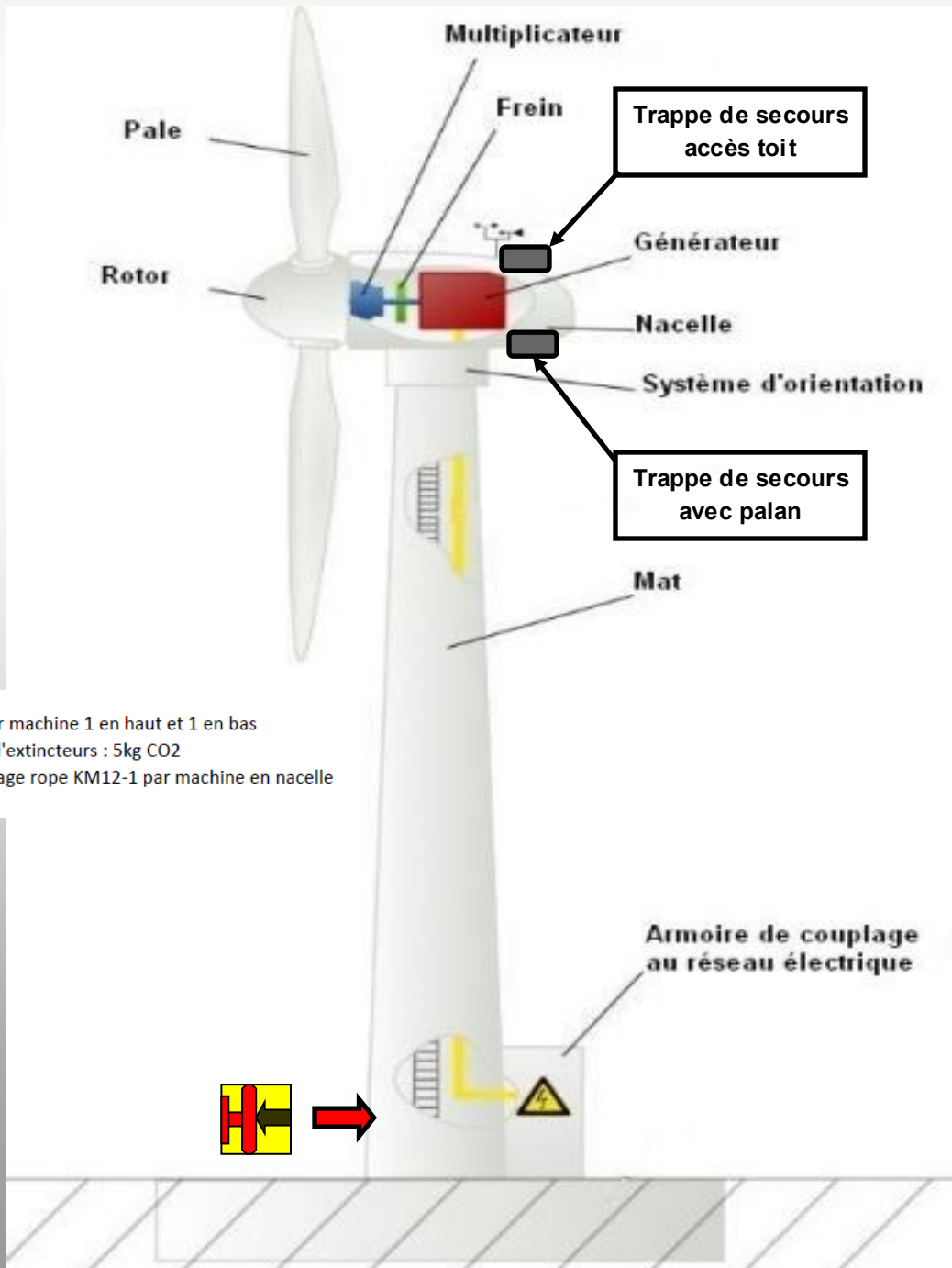
Caractéristiques techniques



- 1 Convertisseurs
- 2 Armoire de commande
- 3 Transformateur
- 4 Fondation de la tour

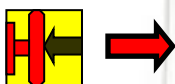
Source SER-FEE - © ENERCON Vestas Wind Systems A/S

- | | | | |
|---|--------------------------|----------------------|----------------------------|
| 1 Système de refroidissement | 6 Pont roulant | 11 Frein mécanique | 16 Vérin de réglage de pas |
| 2 Système de refroidissement de l'alternateur | 7 Alternateur OptiSpeed® | 12 Châssis | 17 Régulateur du moyeu |
| 3 Transformateur | 8 Couplage composite | 13 Roulement de pale | |
| 4 Anémomètre et girouette ultrasoniques | 9 Moteur d'orientation | 14 Moyeu | |
| 5 Régulateur supérieur VMP avec convertisseur | 10 Multiplicateur | 15 Pale | |



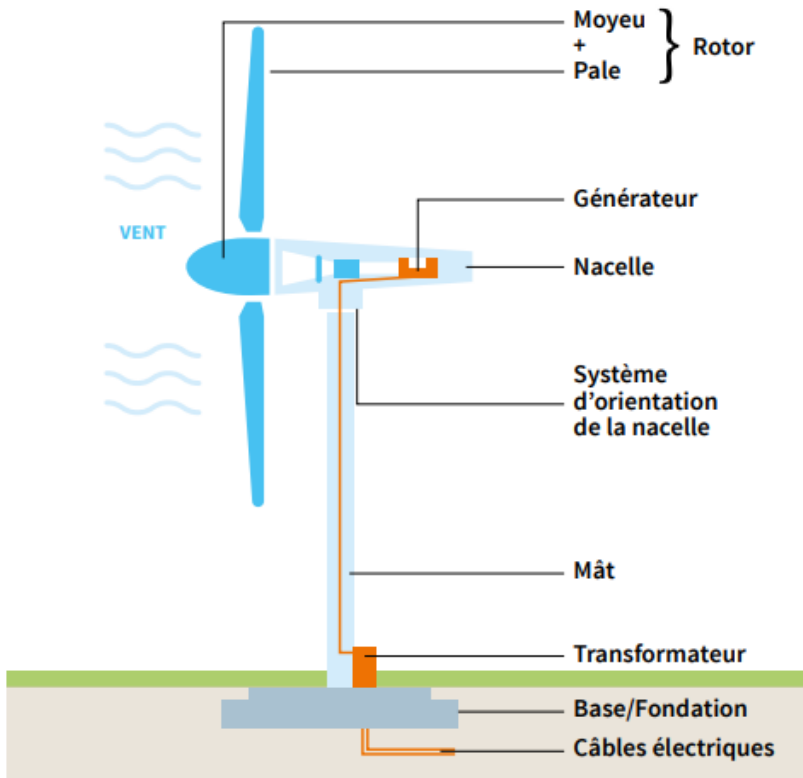
84 m

- 2 extincteurs par machine 1 en haut et 1 en bas
- types d'extincteurs : 5kg CO2
- 1 évacuateur PSA Anchorage rope KM12-1 par machine en nacelle





COMPOSITION D'UNE ÉOLIENNE

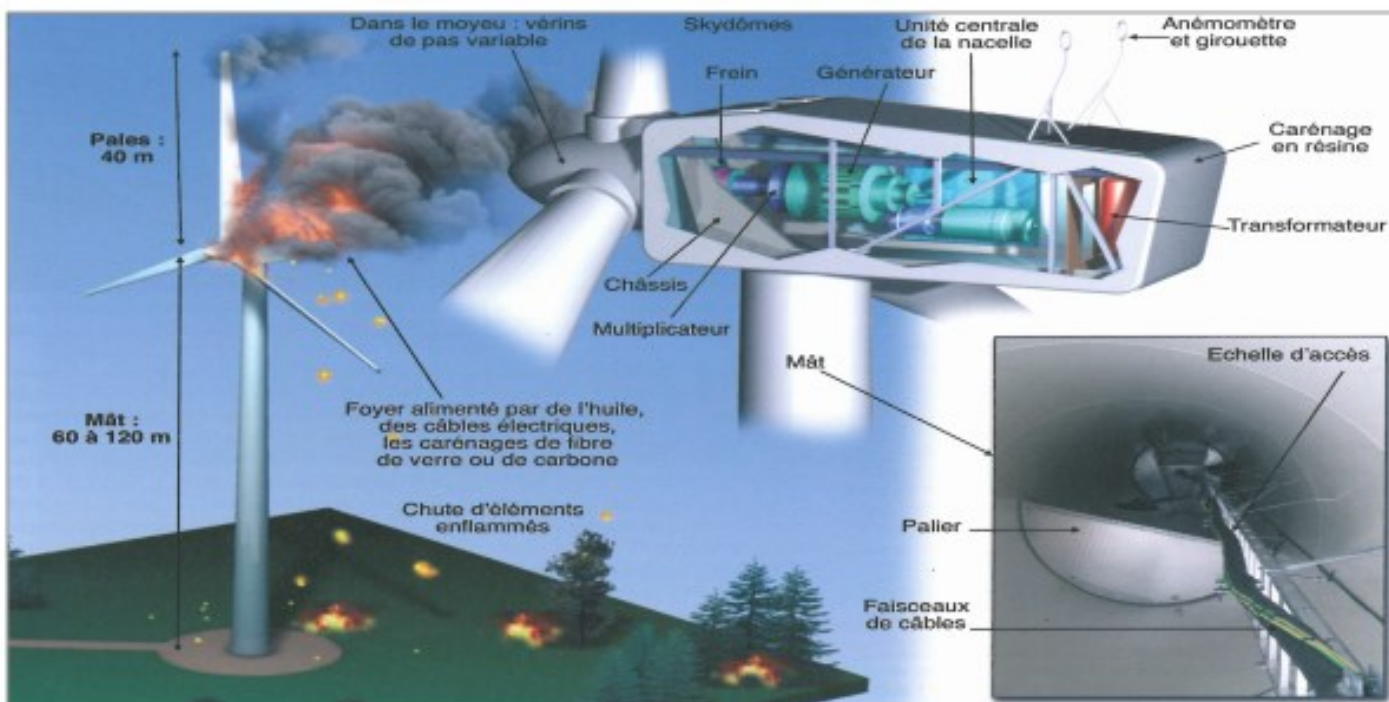


L'Exploitant	Société : VALECO Lieu : Montpellier Astreinte : téléphonique 7j/7 de 8h à 18h N° d'astreinte : 06 73 09 57 51 Mobilité et délai d'intervention : 4h les jours ouvrés
Le Mainteneur	Société : ENERCON Lieu : Narbonne Numéro tél : 04 68 27 97 16
Le Parc	Année de d'exploitation : 29/12/2008 Puissance totale déclarée : 6 000 kW Nb aérogénérateurs : 3 Modèle d'aérogénérateur : ENERCON E70 E4 - 2 MW Raccordement : 20 kV Gabarit : 84 m + 70 m (mât + diamètre rotor)
L'Accès	Boîte à clé : oui au niveau du PDL Ascenseur / Echelle : Ascenseur + Echelle EPI disponible sur site : dans le Pdl

FEU D'EOLIENNE

Réf. : retours d'expérience nationaux (26 - 07 notamment)

Les feux d'éolienne représentent un risque particulier du département identifié par le SDACR en référence aux nombreux parcs éoliens en fonction ou en projet sur les différents massifs du département.



Une éolienne en quelques chiffres :

- ▶ un **mât** en acier d'environ 80 à 100 m de haut pesant environ **100 tonnes**
- ▶ une **nacelle** en matériaux composites pesant environ **40 tonnes** comportant notamment :
 - jusqu'à **1000 litres d'huile hydraulique**
 - un **transformateur 600 V / 20 000 V**
- ▶ un **rotor** pesant environ **40 tonnes** auquel sont fixées les **pales** mesurant **40 m de long** et pesant environ **6 tonnes** chacune (vitesse de 200 km/h en bout de pale)



RISQUES EN CAS DE FEU D'EOLIENNE :

- ♦ Chute de matériaux et d'huile enflammés avec propagation à la végétation
- ♦ Chute de pales voire de la nacelle avec risque d'effets missile
- ♦ Effet de mèche sur le faisceau de câbles électriques à l'intérieur du mât
- ♦ Electrocutation (**ATTENTION** : dès lors que l'alimentation électrique de l'éolienne aura été coupée le risque électrique sera supprimé mais celle-ci présentera alors un risque pour la navigation aérienne car il n'y aura plus de balisage lumineux)

CONDUITE A TENIR :

- ▶ Etablir un périmètre de sécurité circulaire de 250 m
- ▶ Anticiper (ou traiter le cas échéant) les départs de feu sur la végétation environnante
- ▶ Demander la coupure de l'alimentation électrique de l'éolienne et faire informer l'aviation civile (tour de contrôle de Clermont-Aulnat) de l'absence de balisage lumineux
- ▶ Surveiller l'incendie sans engagement de personnel dans la structure

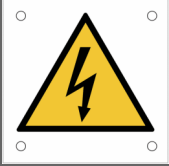


FICHE COS



LES RISQUES

1er Départ



- Risques Electrique puissance totale 6000 kw raccordé eau réseau puissance 20 000 Kw



- Risque incendie au niveau du générateur dans la nacelle ou du transformateur dans le pied du mat



- 1 CCFM

CONDUITES A TENIR

- Prendre contact avec l'exploitant : société Valeco astreinte : 06.68.27.97.16
- Possibilité de récupérer les clés au niveau du poste de livraison (PDL)
- Récupérer la Documentation disponible à l'entrée du Parc
- Périmètre de sécurité
- Coupure énergie au pied du mat
- Extinction de débris en feu après leur chute
- Protection du couvert végétal attenant ,éviter toute propagation

DIVERS

CONSIGNES au premiers arrivants :

- 1° **APPELER** l'astreinte de VALECO au **06 73 09 57 51**
- 2° **S'identifier** et donner des informations sur la situation sur site
- 3° **Attendre l'autorisation** d'intervenir ou l'arrivée de l'astreinte
- 4° **En cas d'intervention sans présence d'une équipe de VALECO sur place**, suivre les instructions données par téléphone
- 5° **Tenir informer** régulièrement de la situation
- 6° **Prévenir** l'astreinte à votre départ